

Compagnia Dello Scompiglio

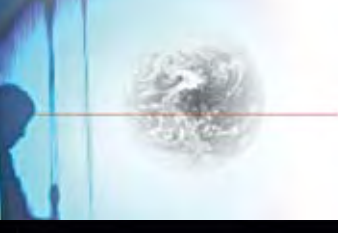
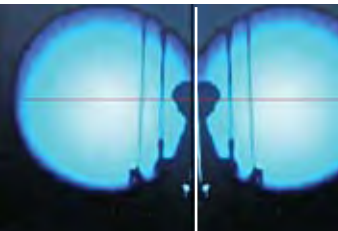
Tesorino, perché hai perso?

una composizione di **Cecilia Bertoni, Carl G. Beukman,
Serge Cartellier, Claire Guerrier, Saskia Mees**
regia: **Claire Guerrier**
performer: **Cecilia Bertoni, Serge Cartellier**
suono e musica: **Carl G. Beukman**
disegno luci: **Pierre Montessuit**
scene e costumi: **Cecilia Bertoni, Claire Guerrier**
video: **Claire Guerrier**
audio e luci: **Luca Telleschi e Paolo Morelli**
ufficio stampa: **Giovanna Mazzarella**
una produzione **Associazione Culturale Dello Scompiglio**
a cura di **Michela Giovannelli**

www.delloscompiglio.org

In quanto persone di teatro, siamo affascinati dal confronto ineluttabile con la vittoria e la sconfitta, che è stato il nostro punto di partenza per *Tesorino, perché hai perso?*

La performance si compone intorno all'assurdità ironica del vincere e del perdere, al come l'uno o l'altro condizionino esageratamente la stima che abbiamo di noi stessi e l'idea del successo nella nostra cultura.



appunti di regia

Descrizione di una strada senza uscita.
Sono in due, oltre i quaranta anni,
non più al culmine del successo.
Hanno 50 minuti per prepararsi al grande rientro.
Devono vincere.
Oppure no?
La tentazione è grande, il momento del trionfo delizioso.
E se perdessero, cosa succederebbe?

*Due angeli cadono, direttamente in un tritacarne.
Urla e frantumazione. Un'esalazione di paura.
Giorno dopo giorno ci proveranno ancora,
fino a che la morte non li redimerà.*

appunti dei partecipanti

Un'installazione "mobile", tragicomica, sul palcoscenico
dove si seguono le immagini di due pattinatori sul ghiaccio,
ma dove il ghiaccio non c'è più.

Un corpo, solo sul ghiaccio, solo nella pioggia.
Solo con il suo incubo di sconfitta.
Cade nell'acqua mentre sogna di danzare sulla sua superficie.

Qualcuno sta danzando sul ghiaccio: tracciando con solchi taglienti
- come fosse il corso della sua vita - con macchie e graffi, cicatrici e ferite,
quella superficie vasta e liscia.
E le medaglie, le coppe e i premi che tremolano in lontananza.
Sarà invece sconfitta? A chi importa? Chi osa?

Noi 2
Atti quotidiani in un assurdo condominio
Isolamento e simbiosi - separati e uniti
da Radio Gogo che tutti ascoltiamo
Negli atti abitudinari del risveglio
ricordi - e immagini dei ricordi -
si mescolano.
Un impasto dei tempi.
Il successo - essere amati
L'insuccesso - essere rigettati
diventano la nostra stessa voce interiore che ci commenta
- senza tregua -
come per tenerci a bada dalla spontanea azione del momento.

un ringraziamento a Moktar Bouzana, Thomi Kohler, Coralie Pacreau, Guido Pellegrini,
Vincenzo Suriano, Maya Totaro, Andrea Vignali e al Comune di Lucca

Associazione Culturale Dello Scompiglio

Via di Vorno, 67 55060 Vorno, Capannori (LU)
tel. 0583 971475 info.ac@delloscompiglio.org www.delloscompiglio.org

La realizzazione di questo spettacolo si articola in una serie di incontri e sessioni di prove
che si sono svolti fra gli ideatori in momenti diversi e caratterizzati da una differenza di
condizioni esterne piuttosto radicale e da condizioni climatiche mutevoli. Una prima
parte del lavoro si è svolta negli spazi aperti, nella
natura selvatica e nei casolari diroccati della
Tenuta Dello Scompiglio dando vita a una
performance itinerante, utilizzando ed
elaborando materiali e suoni quotidiani,
anche in contrasto con l'ambiente
esterno. Questo bagaglio di contenuti
viene ora ricondotto in ambito teatrale,
dopo la partecipazione al Premio Dante
Cappelletti nella finale dell'edizione
2006, e qui si confronta con la possibilità
di altri personaggi e altri interpreti e con
le tecnologie, come il video e la musica
elettronica.

Ma *Tesorino* non ha lasciato gli spazi in cui ha
preso forma, ed ha intrapreso un viaggio parallelo,
continuando a muoversi nella natura e dando vita a un
nuovo percorso, *Riflessi in bianco & nero*. La performance
si snoda su un itinerario in tre tappe, dalla terra all'acqua, dalla
sospensione aerea alla concretezza di una buca che sprofonda nel
terreno, concentrandosi questa volta sulla perdita, sul tempo e sulla memoria.
La seconda tappa dell'itinerario sarà un'installazione realizzata da artisti le cui opere,
create individualmente, disegneranno un cimitero, un memoriale tra i pilastri di cemento
che una volta sorreggevano un vigneto.

Cecilia Bertoni, performer (Italia)
Ha studiato in Brasile musica e arte terapia e, in
Svizzera, euritmia. Alla sua formazione eclettica
hanno anche contribuito Philippe Gaulier, Monica
Pagneaux e diversi collaboratori di Complicité
(Londra).
Ha lavorato come performer, coreografa e regista
in numerosi progetti con l'obiettivo principale di
armonizzare, miscelare e mettere in contrasto
differenti forme d'arte nelle sue composizioni.
E' stata co-fondatrice e direttore artistico della
Compagnia Circle-X Arts, Londra. Fra i suoi lavori,
come coreografa e regista, *Vanishing Act*, che ha
partecipato al Festival Resolution al Teatro The
Place di Londra. Come performer partecipa allo
spettacolo *Porta Girevole*, con la regia di Claire
Guerrier. E' co-fondatrice e direttore artistico
dell'Associazione Culturale Dello Scompiglio, con
cui sta realizzando i progetti *Tesorino, perché hai
perso?* e *Riflessi in bianco & nero*. E' insegnante
Feldenkrais®.

Carl G. Beukman, musicista (Olanda)
L'affascinante abilità che Carl mostra nell'unire la
musica a diverse forme d'arte ha giocato un ruolo
importante nella sua preparazione musicale. Fin
dall'inizio ha lavorato con artisti dalle discipline
più diverse. Il suo strumento preferito è il
contrabbasso. Ha creato le musiche per molti
spettacoli di teatro e danza per compagnie quali
Tonnelgroep De Appel, ALBA THEATERHUIS,
Roland Sankula, Marcel Rooijaards e Circle X
Arts. Sue anche le musiche e i suoni di *Riflessi
in bianco & nero*.

Serge Cartellier, attore e danzatore (Francia)
Tutto il suo percorso si articola intorno ad una
ricerca costante sul corpo. Parallelamente agli
studi di medicina e dopo sette anni di pratica
di danza su ghiaccio avvia una formazione
teatrale a Marsiglia, quindi a Grenoble, dove
pratica la Commedia dell'Arte. A Parigi si dedica
definitivamente al teatro e alla danza studiando e
partecipando fino ad oggi a numerose produzioni.
Dirige regolarmente laboratori di teatro (Scène
nationale d'Evreux) e di danza per attori.
Collabora con Pascale Nandillon e il laboratorio
Hors Champ di Parigi e dirige alcuni spettacoli
a partire da testi di Pessoa, Duras e Butler. Il
suo percorso lo porta sempre più verso la
performance, dopo l'incontro con Toméo Vergès
e Perrine Mornay. E' insegnante Feldenkrais®.

Claire Guerrier, regista (Francia)
Si è formata all'Accademia d'arte di Mulhouse e
al teatro-università della nuova Sorbona a Parigi.
Dal 1994 ha partecipato come attrice a diversi
progetti in lingua tedesca. Con Unsafe Company
dal 2002 ha diretto diversi spettacoli che nascono
dalla composizione di video, movimento e testi
originali. Tra questi la trilogia *Mare, Nel ventre
del mare, Porta Girevole*. Quest'ultimo, con
Cecilia Bertoni, è stato presentato a Roma, al
Teatro Furio Camillo e ai Festival di Radicondoli,
Montepulciano e Ravello. Realizza letture erotiche
in spazi pubblici e privati e la lettura del ciclo
completo delle opere di Freud presso l'Istituto
di psicoanalisi di Basilea. Ha ricevuto il Premio
Thophée de la Lecture 2008 per l'esecuzione di
letture in ambito ospedaliero. Nel 2009 dirige
una serie di video, *Alice ou les petites évasions*,
presentati a la Régionale 10 e al Festival Clair/
obscur di Basilea, e realizza dei lavori fotografici
per la rivista Programmzeitung.