

D E L L O S C O M P I G L I O

Terra e Foresta, **Cultura**, Cucina

Compagnia Dello Scompiglio
Kind of Blue



Compagnia Dello Scompiglio Kind of Blue

Presentazione dello spettacolo

Kind of Blue nasce come terza parte della *Trilogia dell'Assenza*. La regista Cecilia Bertoni crea dei ritratti video esplorando artisti suoi collaboratori in precedenti spettacoli, ora però in quanto persone senza un ruolo, se non quello di essere se medesimi. La regista indaga le loro ossessioni fisiche e mentali e il loro nesso con l'atto creativo. Raccontano dei loro segreti e dei loro corpi come case imperfette. I bagni delle proprie abitazioni diventano i luoghi in cui esplicitare i propri enigmi, le proprie follie e delusioni, mentre una cucina diventa il centro nevralgico della creazione, ma anche preludio ed epilogo di un'attesa inesauribile.

Mentre scorrono le immagini dell'installazione video, il pubblico, avvolto dalle proiezioni, siede su un'impalcatura e dall'alto contempla la terra azzurra vista da lontano, teatro d'azione di corpi frammentati. Dal vivo ci sono una torretta, e un astronauta, il quale vorrebbe vedere tutto questo da una specie di aldilà.

In una maniera solo apparentemente arbitraria egli associa alle storie dei terrestri il suo gioco preferito, come valutazione di ciò che gli manca maggiormente nella dimensione spaziale: le persone? la grazia? oppure un giudice retto e imparziale che lo metta sulla giusta via? E non sa più la differenza fra ciò che è vero e ciò che è finto, ciò che è concreto e ciò che è fittizio, ciò che è incarnato e ciò che non lo è, ciò che è passato e ciò che è presente.

Nella drammaturgia un testo di F. Nietzsche intesse nella trama il filo della ricerca della propria individualità, quale ascesa impervia e forzosamente solitaria.



Contatti

Promozione

Anna Estdahl
kindofblue.production@gmail.com
+39 333 7508235

Compagnia Dello Scompiglio

c/o Associazione Culturale Dello Scompiglio
Via di Vorno, 67
55012 Vorno, Capannori (LU)

direttore tecnico
Paolo Morelli
+39 346 8733961

www.delloscompiglio.org





Locandina

ideazione, regia, e scene Cecilia Bertoni
musiche, suoni e rumori Carl G. Beukman
aiuto regia Alice Mollica
l'astronauta Mauro Carulli
nei film Cecilia Bertoni, Carl Beukman, Marco di Campi San Vito, Marialucia Carones, Serge Cartellier, Serena Gatti, Claire Guerrier, Piero Leccese, Mees, Luigi Petrolini e Andrea, Cipriano, Deniel, Derox, Fausto, Francesco, Paolo e Didi & Gogo
testi Cecilia Bertoni, Mauro Carulli e i performer.
 Friedrich Nietzsche, "Il viandante", da *Così parlò Zarathustra*
costume Rosanna Monti
tecnica Paolo Morelli, Associazione BAM
costruzione scene Cipriano Menchini, Paolo Morelli

realizzazione cortometraggi

riprese Mauro Carulli
riprese IP0D Cecilia Bertoni, Serge Cartellier, Claire Guerrier, Mees
montaggio Mauro Carulli, Cecilia Bertoni

realizzazione film in green screen

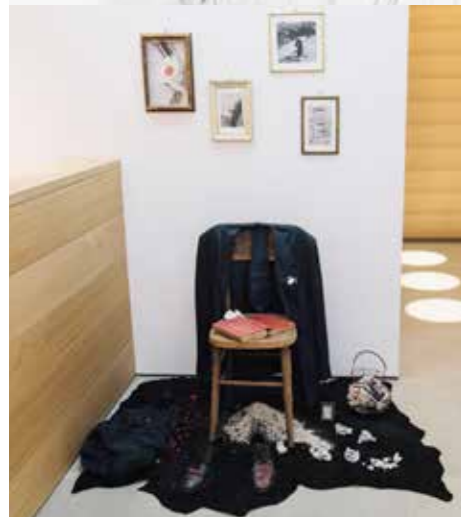
riprese, montaggio e tecnica Associazione BAM, Paolo Morelli, Luca Telleschi

una produzione Associazione Culturale Dello Scompiglio
 promozione Anna Estdahl

anno di produzione 2011-2013

durata 50 minuti

Iscrizione S.I.A.E.: performance non depositata



Calendario

Il debutto della performance è stato il 17 maggio 2013 in occasione dell'anteprima della *Trilogia dell'Assenza* alla Tenuta dello Scompiglio di Vorno.
Kind of Blue è stata presentata dal 15 al 18 maggio 2014 nella XXI edizione di Fabbrica Europa (Stazione Leopolda, Firenze).

Kind of Blue è una performance completamente a se stante.
 Per approfondire i temi indagati, la regista ha pubblicato **una rivista** che contiene appunti del suo lavoro con gli interpreti, che consistono in testi, immagini e disegni.

La *Trilogia dell'Assenza* è anche racchiusa in una piccola **mostra-installazione** che comprende oggetti e immagini che creano un prologo a *Kind of Blue*. Ove esistano spazi adatti, come foyer o piccole sale espositive, sarà possibile riallestirla.



Video-installazione

I cortometraggi realizzati per la performance *Kind of Blue* sono raccolti in tre opere video prodotte in edizione limitata, e disponibili per rassegne e installazioni.

Aspetti tecnici dello spettacolo

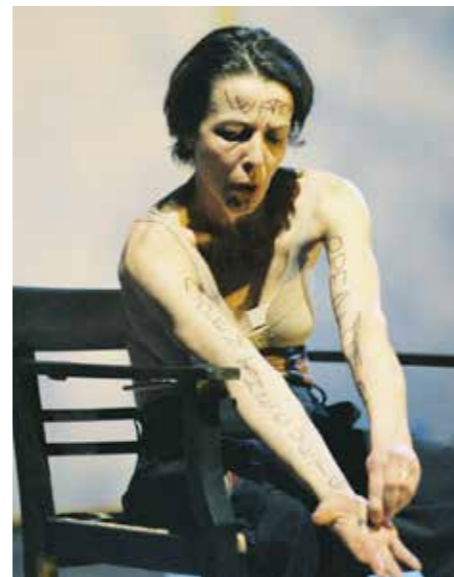
Le attrezzature per le proiezioni video e per l'illuminazione sono a cura della Compagnia. Per l'audio è richiesto un sistema di diffusione quadrifonico con due sub. In caso di indisponibilità anche l'audio verrà fornito dalla compagnia.

richiesta elettrica

presa CEE pentapolare 32 o 63 A per dimmer (carico massimo 2 KW) e presa CEE 16 A monofase per video, proiettori led e audio.

tempi di montaggio e smontaggio

due giorni per il montaggio, un giorno per lo smontaggio;
 per i dettagli si rimanda alla Scheda Tecnica.



Presentazione della Compagnia Dello Scompiglio

Nell'attività dell'Associazione Culturale confluiscono le esperienze di un gruppo di artisti che lavorano da anni fra la Gran Bretagna, la Svizzera, l'Olanda e l'Italia dando vita a spettacoli e performance della **Compagnia Dello Scompiglio**. La caratteristica comune alle azioni realizzate è la mancanza di un testo scritto per il teatro come base di partenza; queste piuttosto prendono corpo dal lavoro congiunto di tutto l'ensemble. I contributi dei vari partecipanti si confondono, si contrappongono e dialogano, da prospettive diverse - la vita quotidiana, i sogni, la vita e la morte - e attraverso le più diverse espressioni artistiche: l'azione, il movimento, la musica, il video. Attualmente sono 6 le produzioni della compagnia.

Porta Girevole, una performance ispirata a testi di Sarah Kane, con la regia di Claire Guerrier e l'interpretazione di Cecilia Bertoni e in coproduzione con Unsafe-Company (Basilea) e Compagnie Crème Renversée (Parigi). In Italia lo spettacolo è stato presentato al Teatro Furio Camillo di Roma, al Festival di Ravello e al Festival di Montepulciano, e al Teatro della Limonaia di Sesto Fiorentino all'interno della rassegna Dinamiche Scomposte a cura di Company Blu.



Atto Semplice, regia di Cecilia Bertoni, presentata per la prima volta il 24 giugno 2011 in occasione di La MaMa Spoleto Open 2011 e replicata al festival Contemporanea di Prato.

Tre spettacoli, *Tesorino, perché hai perso?* (2006-2009), *Riflessi in bianco e nero* (2010) e *Kind of Blue* (2011-2013) fanno parte della *Trilogia Dell'Assenza*, che è stata presentata nella sua completezza a partire dal 18 maggio 2013 alla Tenuta Dello Scompiglio. Queste tre performance dialogano e si confrontano con la tematica del perdere e del vincere, della sua relazione col tempo e in tutte le sue dinamiche reali e non. La questione è affrontata da prospettive diverse e sviluppata in spazi e luoghi diversi della Tenuta Dello Scompiglio.

Tesorino, perché hai perso? nasce e si sviluppa intorno all'assurdità ironica del vincere e del perdere, a come l'uno o l'altro condizionino esageratamente la stima che abbiamo di noi stessi e l'idea del successo nella nostra cultura. La performance si svolge nello Spazio Performativo, in una relazione frontale fra attori e spettatori.



Riflessi in bianco e nero è un percorso in quattro tappe imperniato sulla perdita e sulla memoria, che si snoda in vari luoghi della Tenuta, in movimento fra azione e installazione, dove il pubblico e i performer talvolta finiscono per mischiarsi.

Kind of Blue, ultima parte della *Trilogia*, ha avuto il suo debutto il 17 maggio 2013, in una delle sale espositive dello Spazio Performativo ed Espositivo della Tenuta Dello Scompiglio.

L'ultimo lavoro della Compagnia è *Nannerl, sorella di Mozart* (2014) di Cecilia Bertoni e Carl G. Beukman. Ispirandosi al gioco dei dadi che Mozart usava per improvvisare, la performance gioca fra il comico e il tragico, fra suono e movimento, fra un fratello e una sorella, fra il maschile e il femminile.



Scheda Tecnica

maggio 2015

Lo spettacolo comprende 4 videoproiezioni, due laterali, una frontale ed una a terra.

Le immagini laterali possono essere proiettate attraverso due specchi parabolici posizionati a circa 20 cm dai videoproiettori a terra. L'immagine a terra e quella frontale devono essere proiettate dal soffitto.

Pareti e pavimento devono essere tali da consentire le proiezioni.

La scenografia si compone di pochi oggetti, una bicicletta ed una torretta in ferro saldato.

La parte più ingombrante della torretta misura 1,5 x 1,5 metri di base ed è alta 2,15 metri.

Attrezzature di compagnia

- videoproiettore Panasonic PT VW430E
- videoproiettore NEC PA550W
- 2 videoproiettori Nec o Panasonic grandangolari
- 2 specchi convessi
- computer e attrezzature video
- shutter DMX
- mixer luci ETC Smartfade;
- proiettori LED
- 3 sagomatori 19°
- computer audio
- radiomicrofono SHURE ULX
- outboard audio
- mixer audio con doppio equalizzatore parametrico, se non presente
- minidiffusori frontali

Attrezzature richieste

- 3 canali dimmer luci
- sistema diffusione audio 4 canali, 2 diffusori frontali con 2 sub e due diffusori posteriori

Fornitura elettrica richiesta

- fornitura dimmer:
(se il dimmer è a carico della compagnia si richiede presa PENTAPOLARE da 32 o 63 A con protezione differenziale 0,03 A, a non più di 15 metri dal luogo dello spettacolo)
- fornitura fonica, video e servizi: una o più prese CEE da 16 A

Tempo di allestimento e disallestimento

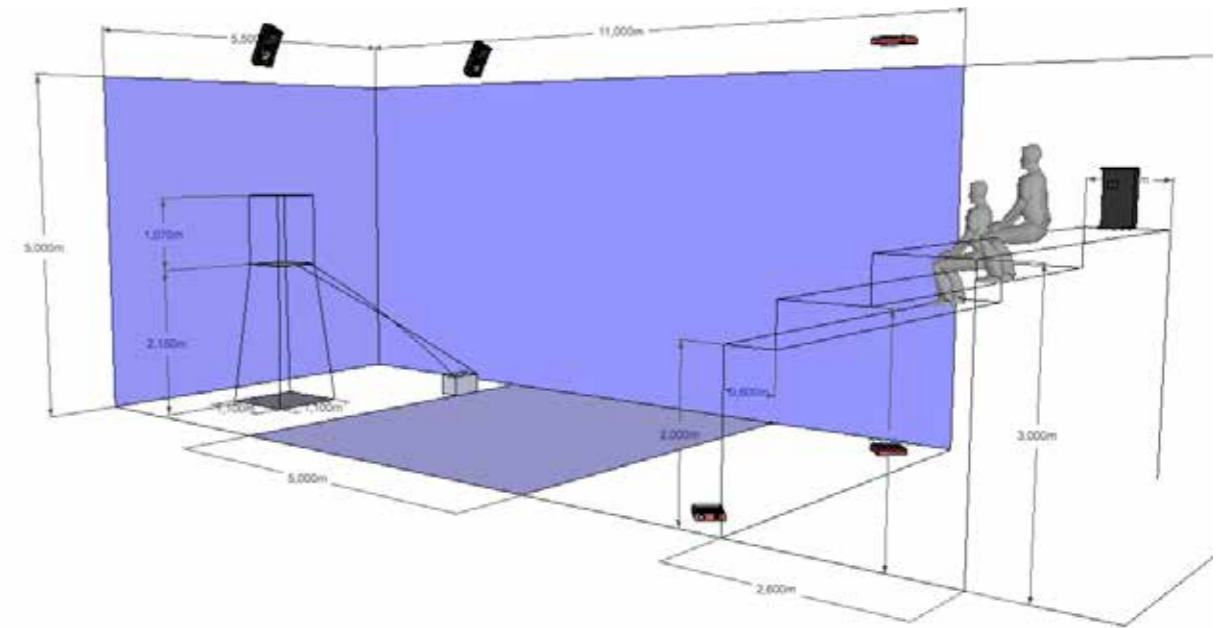
minimo 2 giorni per montare, 1 per smontare

Gradinate pubblico

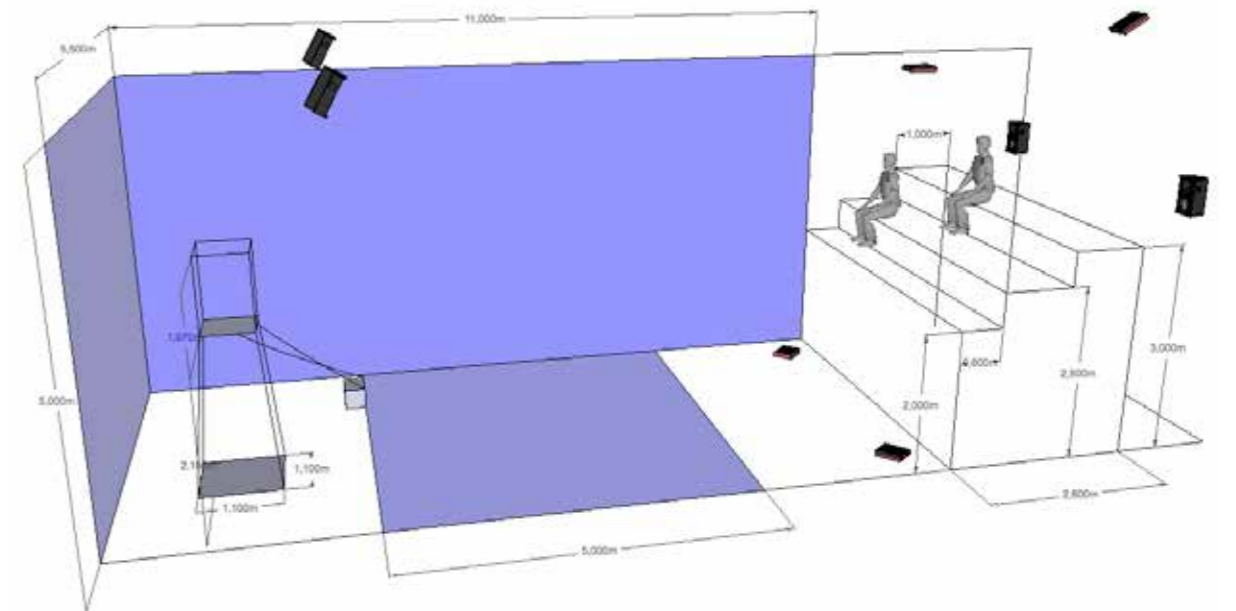
il pubblico dovrebbe stare idealmente ad un'altezza di circa 2,50 metri da terra. Diverse sistemazioni possono essere concordate in base alle caratteristiche dello spazio con il nostro ufficio tecnico

Rigging

proiettori e videoproiettori e fonica possono essere appesi in americane o altre strutture; in base alle caratteristiche del luogo possono essere esaminate diverse soluzioni



1. Kind of Blue - sistemazione ideale



2. Kind of Blue - sistemazione ideale